

Venta de Apartamento en Santa María, PH Guayacán, 370m2

Descripción



Ubicación: Santa María, Juan Díaz

Edificio: PH Guayacán

Metraje: 370m2

Descripción del apartamento:

Modelo A

- 4 recámaras completas con walk in closet
- 4.5 baños
- Sala familiar
- Cocina Incluye Horno, estufa, campana y lavaplatos.
- Lavandería
- Den
- Balcón
- Cuarto con baño de servicio
- 3 estacionamientos por apartamento
- 1 depósito

El Edificio:

- 47 niveles
- 2 apartamentos por piso
- Planta Eléctrica total
- Biciparking
- Car Wash
- Tanque de reserva de agua
- Rápido acceso al corredor sur
- Estación de carga eléctrica
- Conserje 24 horas
- Reciclaje

Amenidades

- Parque infantil
- Salón Infantil
- Teens Lounge
- Mini cancha de fútbol
- Cancha de Pádel

- Splash park
- Piscina Infantil
- Yoga Deck
- Sun Deck
- Lap Pool
- Piscina de Adultos
- Jacuzzi
- Salón Gourmet
- Gimnasio
- Área BBQ
- Sala de lectura

Precio de venta desde: \$1,307,000

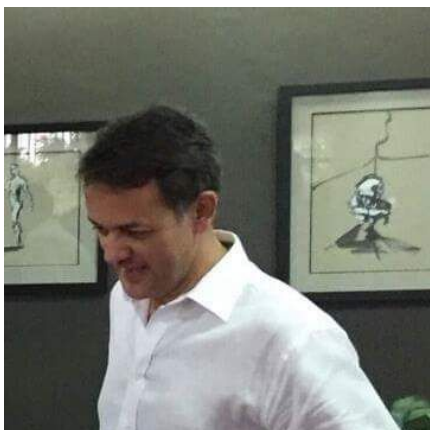
Precio por m2: \$3,532

ID de Propiedad	APANS15.12.23.1
Área de Terreno	370 mt ²
Área de Construcción	370 mt ²
Precio	1,307,000.00
Precio por Área	3,532.00
Cuartos	4
Baños	4.5
Estacionamientos	3

Ubicación



Agente



Sergio Diaz

[+50766169561 \(Llamar\)](tel:+50766169561)

[+50766169561 \(WhatsApp\)](tel:+50766169561)

sergio@imperial.com.pa

+50766169561

+5073965060

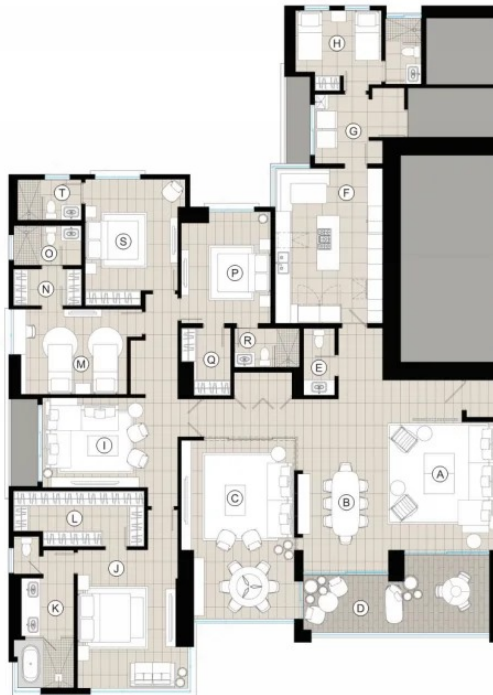
Fotos











A	Sala	4.3m x 6.75m
B	Comedor	3.5m x 6.8m
C	Den	4.5m x 7.1m
D	Balcón	7.4m x 3.1m
E	Baño Visita	1.2m x 2.65m
F	Cocina	4.2m x 6.1m
G	Lavandería	3.5m x 3.0m
H	Rec. Servicio	3.4m x 2.5m
I	Sala Familiar	4.2m x 3.5m
J	Rec. Principal	4.4m x 5.5m
K	Baño Principal	2.1m x 4.5m
L	Walk-in Closet	5.2m x 2.2m
M	Rec.#2	4.5m x 3.4m
N	Closet	2.7m x 1.4m
O	Baño #2	2.7m x 1.6m
P	Rec. #3	3.5m x 4.4m
Q	Closet	1.4m x 2.7m
R	Baño #3	2.6m x 1.5m
S	Recamara #4	4.0m x 4.4m
T	Baño #4	2.5m x 1.6m