

## Alquiler de Oficinas en Obarrio, Edificio Central

### Descripción



#### Edificio Central

Ubicación: Avenida Samuel Lewis y Calle Gerardo Ortega, Obarrio, Bella Vista

Metraje: 1,319.20m<sup>2</sup>

#### Descripción:

- Las oficinas las componen 2 pisos. Cada piso consta de 659.60 m<sup>2</sup>, totalizando 1,319.20 m<sup>2</sup>
- 24 estacionamiento bajo techo
- Cuenta con 10 baños
- En cuanto a su construcción, el piso es de concreto revestido por baldosas de cerámica importada y/o laminado de madera, en la segunda planta, el área de Recepción cuenta con paredes, puerta de seguridad Multi-Lock y techo de loza con cielo raso suspendido en perfiles de aluminio anodizado
- Cuenta internamente con vestíbulo, con dos baterías de servicio sanitario de uso múltiple en cada piso, con paredes revestidas de azulejos, identificados para damas y caballeros.
- El ingreso al local es a través de puertas Multi-Lock en cada piso
- Cuenta con cocineta con gabinetes de madera
- Ambas plantas en referencia se encuentran servidas con sistema de aire acondicionado central
- Cada piso tiene sus áreas de trabajo, sala de espera o recepción, 38 despachos múltiples y áreas para personal
- Cuota de Mantenimiento \$2,133.22 por mes

#### Descripción del edificio:

- El edificio se encuentra en el corazón de la ciudad y a pocos pasos de la estación del Metro (El Carmen) en Vía España, a minutos de los principales lugares y negocios
- Consta de 2 ascensores y escaleras de emergencia
- Mantiene seguridad las 24 horas
- Cuenta con tanques de reserva de agua

Precio de alquiler: \$14,000.00

-----  
Offices for rent in Obarrio, Central Building

Central building

Location: Samuel Lewis Avenue and Gerardo Ortega Street, Obarrio, Bella Vista

Length: 1,319.20m<sup>2</sup>

Description:

- The offices are made up of 2 floors. Each floor consists of 659.60 m<sup>2</sup>, totaling 1,319.20 m<sup>2</sup>
- 24 indoor parking
- It has 10 bathrooms
- Regarding its construction, the floor is made of concrete covered with imported ceramic tiles and/or laminated wood. On the second floor, the Reception area has walls, a Multi-Lock security door and a tiled ceiling with a sky. suspended in anodized aluminum profiles
- Internally it has a lobby, with two multiple-use sanitary service batteries on each floor, with tiled walls, identified for men and women.
- Entry to the premises is through Multi-Lock doors on each floor.
- It has a kitchen with wooden cabinets.
- Both plants in reference are served with a central air conditioning system.
- Each floor has its work areas, waiting room or reception, 38 multiple offices and areas for personnel.
- Maintenance Fee \$2,133.22 per month

Building Description:

- The building is located in the heart of the city and a few steps from the Metro station (El Carmen) on Vía España, minutes from the main places and businesses
- It has 2 elevators and emergency stairs.
- Maintains 24 hour security
- It has water reserve tanks

Rental price: \$14,000.00

<b>ID de Propiedad</b>	<a href="#">OPAN#7.2.23.3</a>
<b>Área de Terreno</b>	mt <sup>2</sup>
<b>Área de Construcción</b>	1319 mt <sup>2</sup>
<b>Precio</b>	14,000.00
<b>Precio por Área</b>	10.62
<b>Baños</b>	10
<b>Estacionamientos</b>	24

## Ubicación



## Agente



### Jose Manuel Varela

[+50766150060 \(Llamar\)](tel:+50766150060)

[+50766150060 \(WhatsApp\)](tel:+50766150060)

[jose@imperial.com.pa](mailto:jose@imperial.com.pa)

+50766150060

+5073965060

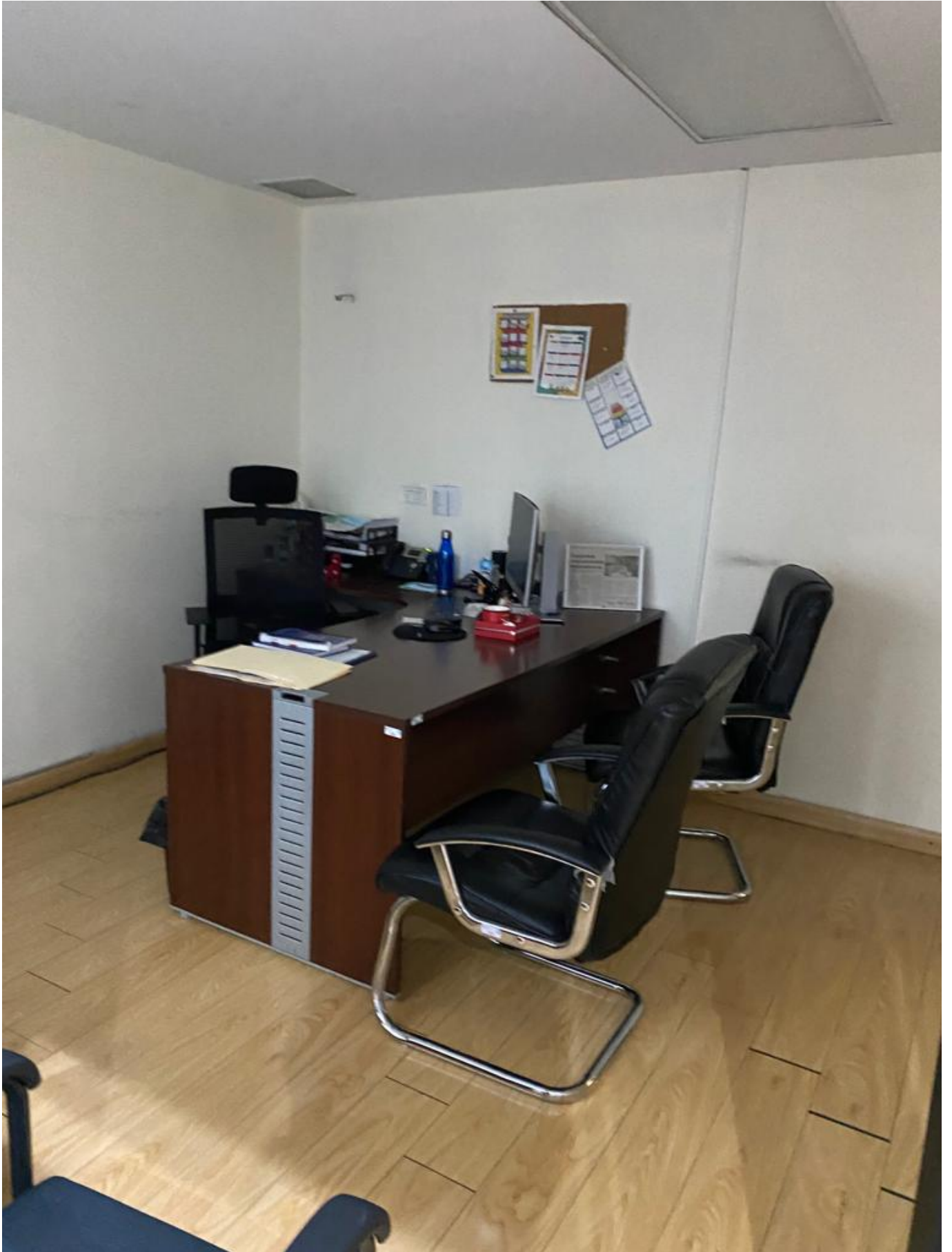
## Fotos







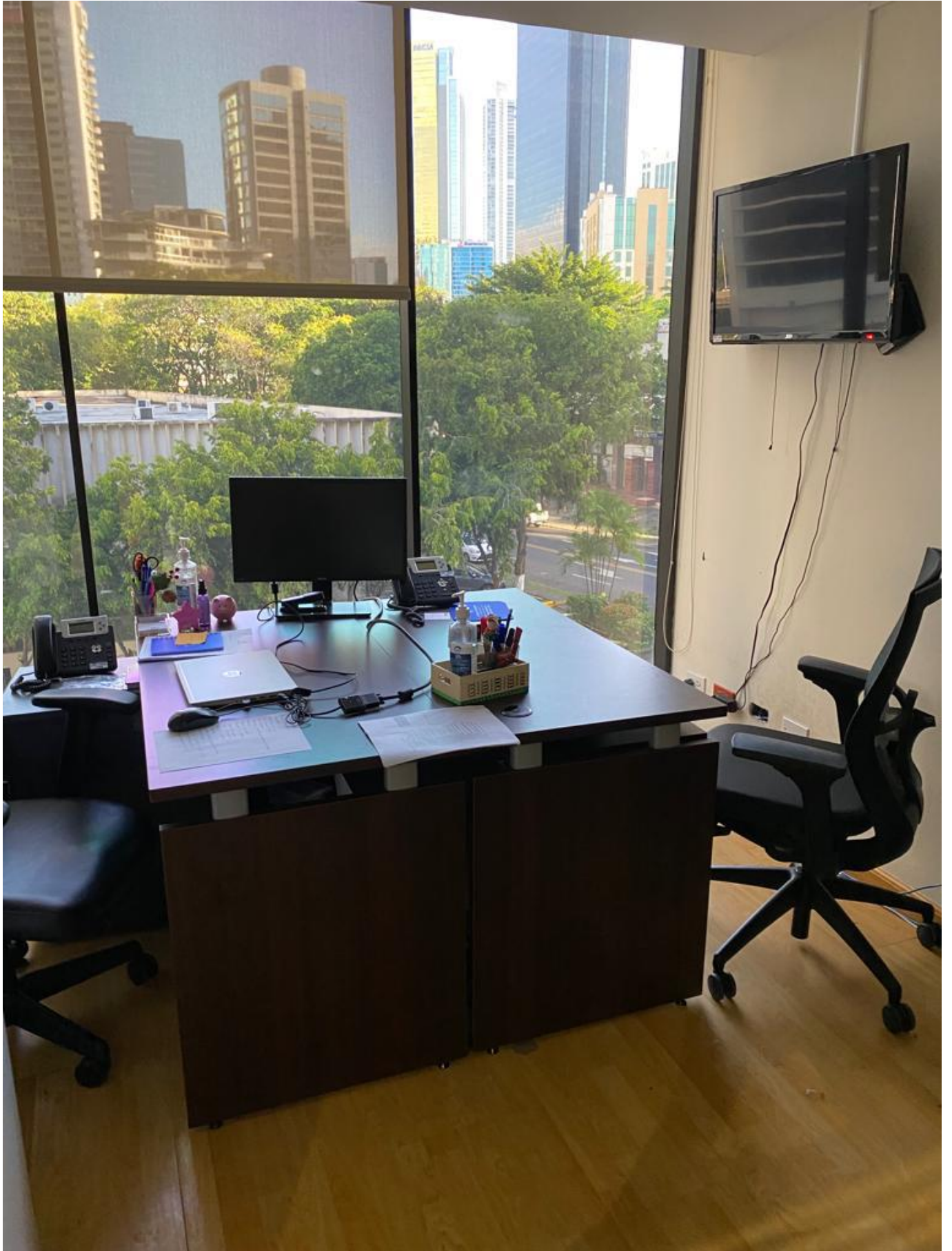


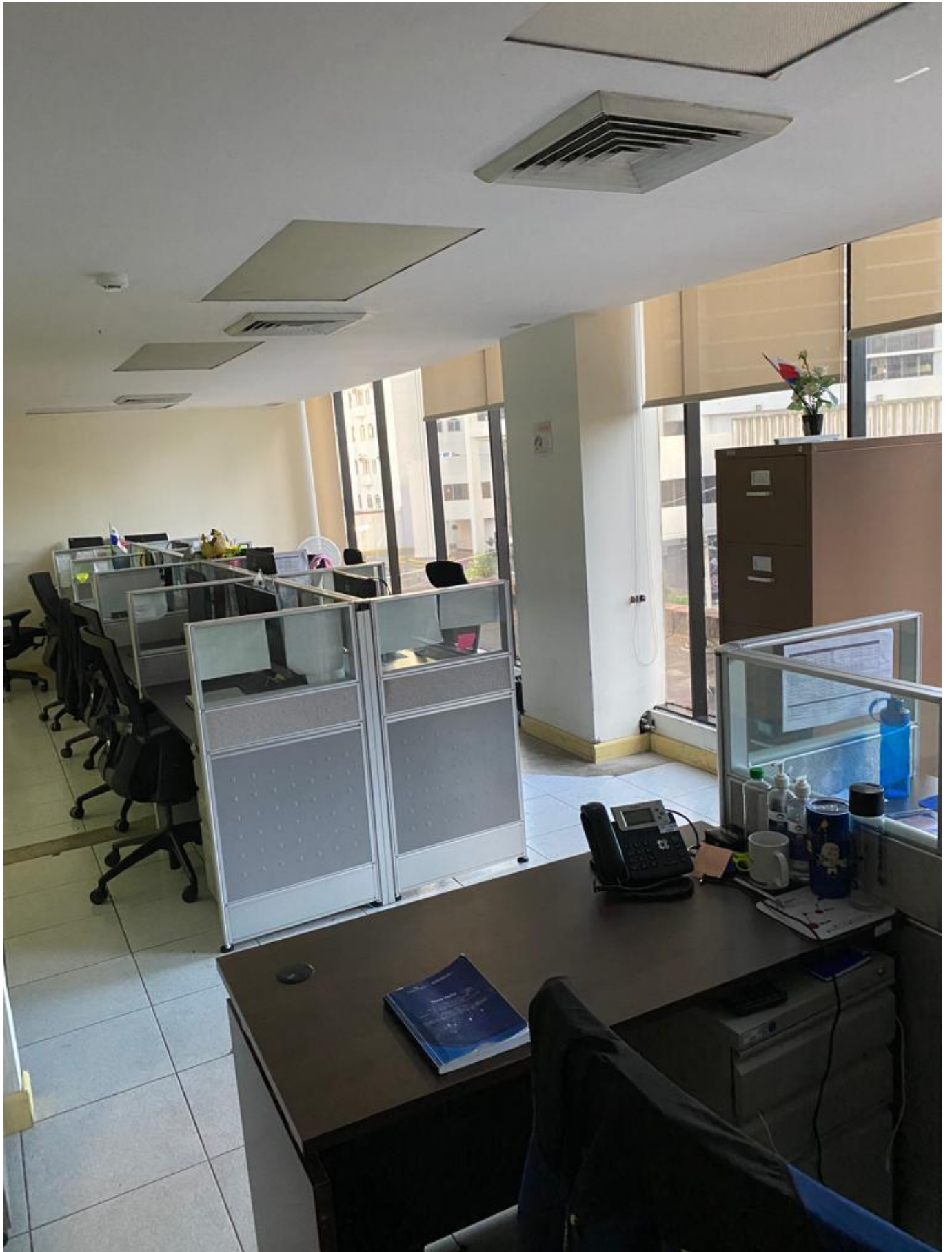




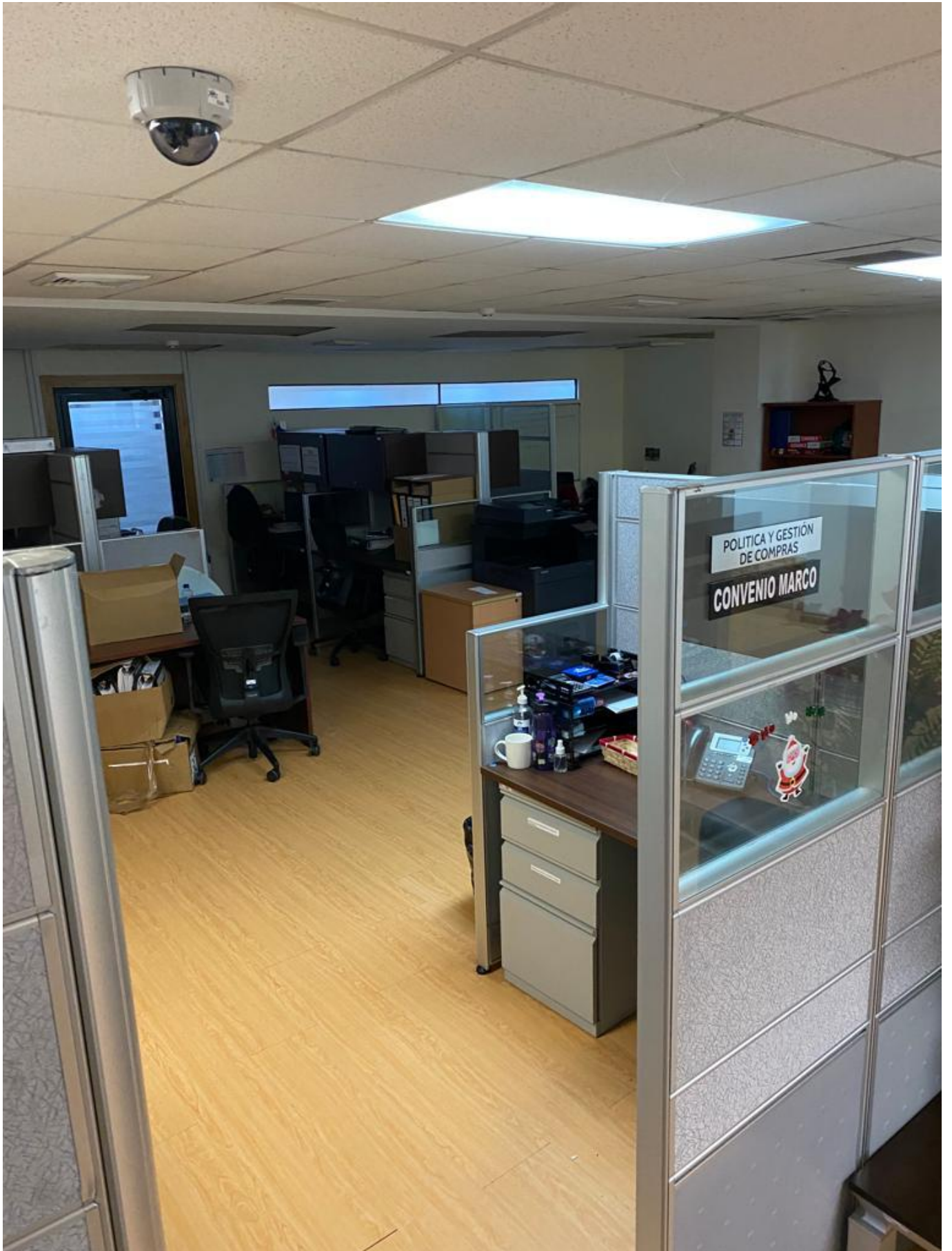


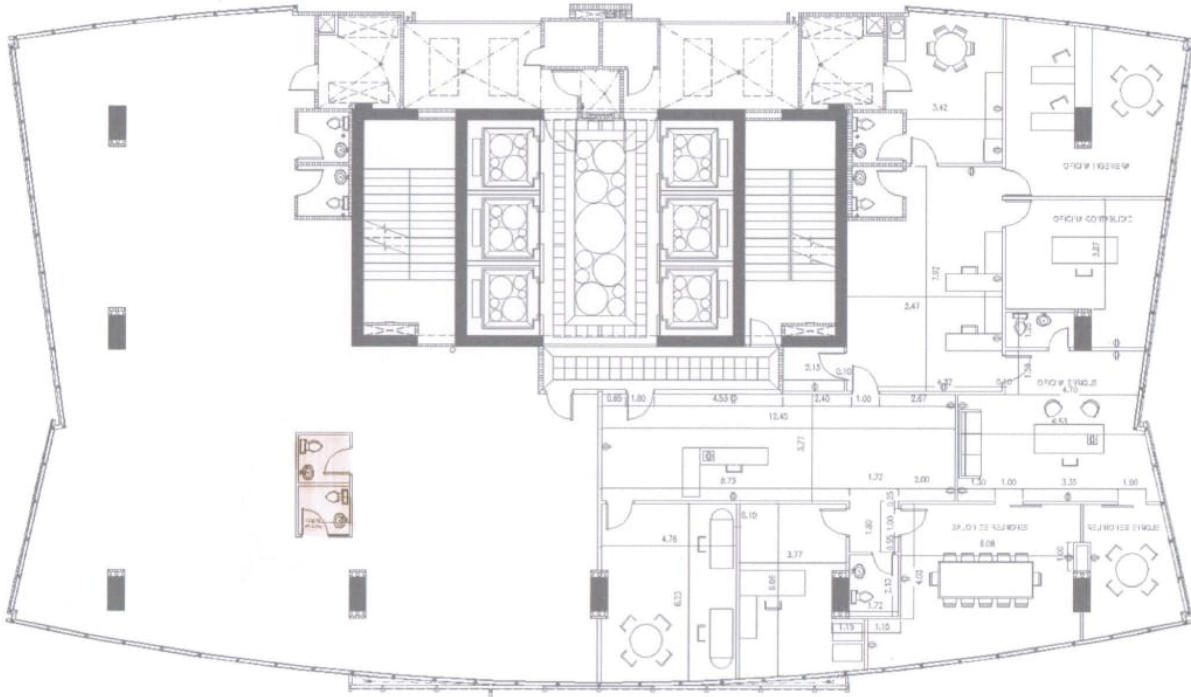












OFICINA A  
375.00 m2

OFICINA B  
375.00 m2





