

Venta edificio en Casco Viejo, Casa de Baile, 680m2 construcción y 328m2 terreno

Descripción



Lote: 328m2

Construcción: 680m2

Descripción:

- * 3 niveles
- * Ubicado en el corazón de Casco, al lado de Rana Dorada
- * Azotea
- * Balcón
- * Incluye 3 locales comerciales y 6 apartamentos
- * Fachada colonial
- * Techos altos
- * Potencial para expandir a 1335m2 total aprobado por la UNESCO

Precio: \$2,400,000

Precio/m2: \$35,000/m2

Lot: 328m2

Construction: 680m2

Description:

- * 3 levels
- * Located in the heart of Casco, next to Rana Dorada
- * Rooftop
- * balcony
- * Includes 3 commercial premises and 6 apartments
- * Colonial facade
- * High ceilings
- * Potential to expand to 1335m2 total approved by UNESCO

Price: \$2,400,000

Price/m2: \$35,000/m2

ID de Propiedad	EPAN7.10.22
Área de Terreno	328 mt ²
Área de Construcción	680 mt ²
Precio	2,400,000.00
Precio por Área	35,000.00

Ubicación



Agente



Jose Manuel Varela

[+50766150060 \(Llamar\)](tel:+50766150060)

[+50766150060 \(WhatsApp\)](tel:+50766150060)

jose@imperial.com.pa

+50766150060

+5073965060

Fotos





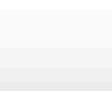


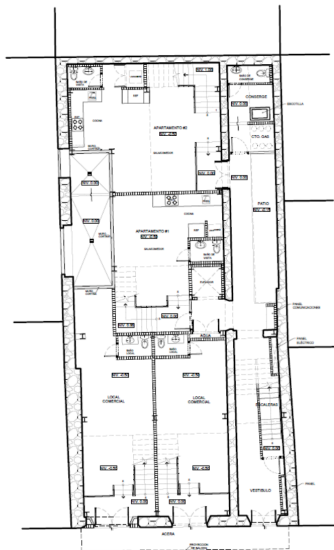
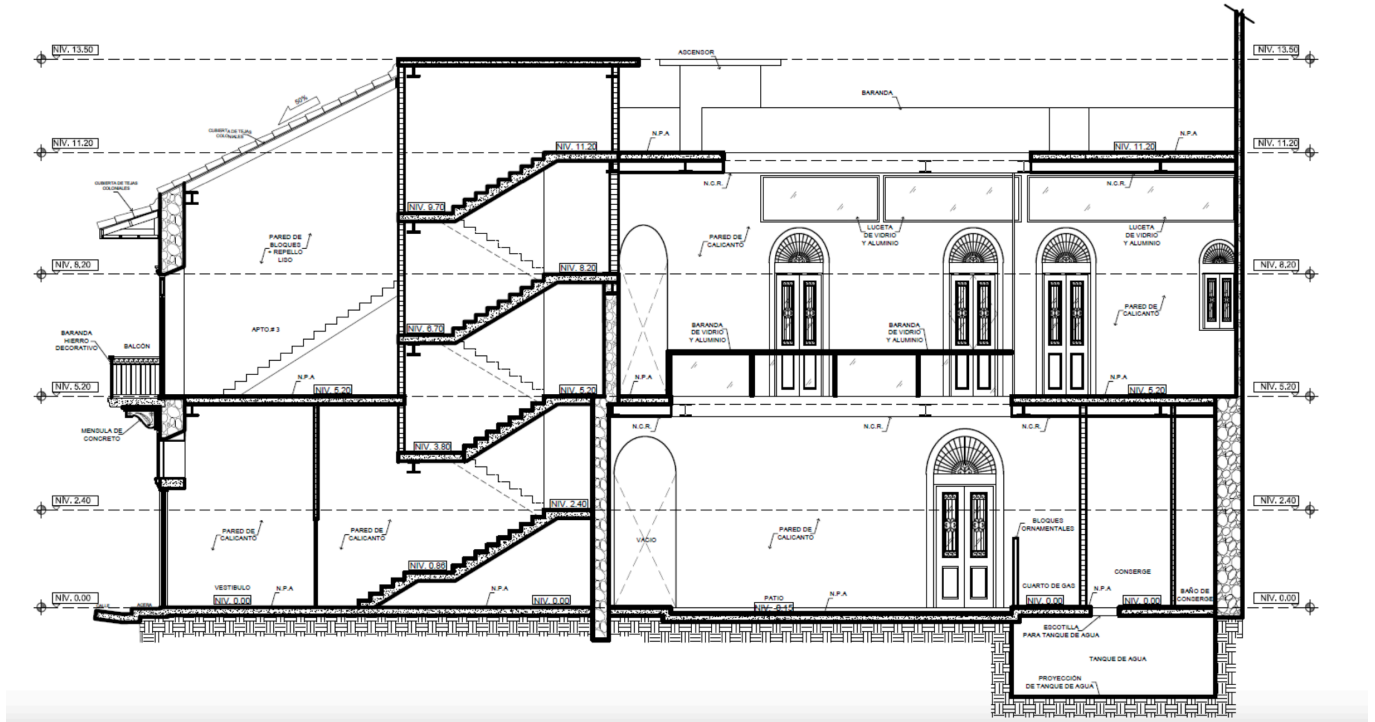




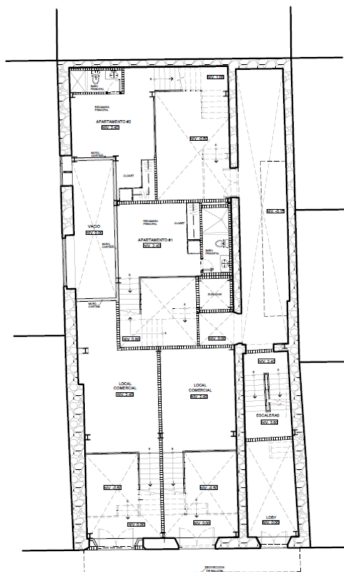




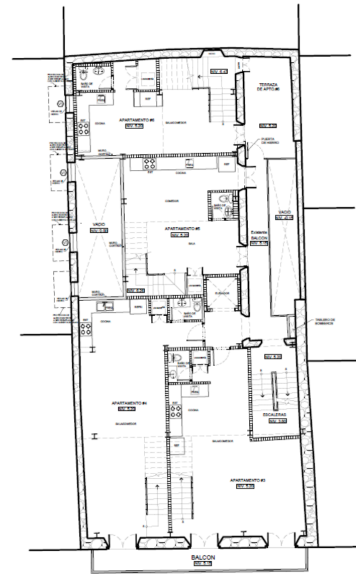




PLANTA ARQUITECTÓNICA - NIVEL 1
AREA = 340m²



PLANTA DE MEZANINE NIVEL 2
AREA = 137m²



PLANTA ALTA NIVEL 3
AREA = 337m²